



Maison de village avec charme !

189 000 €

75 m<sup>2</sup>

4 pièces

Saint-Mitre-les-Remparts



Surface 75.00 m<sup>2</sup>  
Pièces 4  
Niveaux 4  
Taxe foncière 524 €/an

Référence VM292, Mandat N°77

**Maison de village atypique au cœur des Remparts de St Mitre Les Remparts.**

Cette maison pleine de charme est composée de 4 niveaux, offrant plusieurs possibilités.

Chaque niveau fait environ 18 m<sup>2</sup>, ainsi qu'une cave en sous sol d'environ 9 m<sup>2</sup> viendra proposer un espace de stockage, sans aucune humidité.

Située à l'angle d'une rue, le bien dispose donc de fenêtres la rendant **lumineuse**.

**Une terrasse tropézienne avec une jolie vue sur l'église et l'étang** vient parfaire cet espace de vie.

Amoureux de jolis villages provençaux, cette maison est pour vous.

Mandat exclusif n77.

Agence Gem bien,  
04.42.56.51.58

[contact@gem-bien.fr](mailto:contact@gem-bien.fr)

Contact sur place : Noémie Artinian 0606572124 ou  
[n.artinian@gem-bien.fr](mailto:n.artinian@gem-bien.fr)

**A titre informatif, devenez propriétaire avec un apport de 18 000€, sur 25 ans : mensualités de 718€**

Réseau de mandataires, assurances, urbanisme, immobilier, gestion de patrimoine, financement, immobilier

Retrouvez aussi nos prestations de services à la carte sur [www.gem-conseils.fr](http://www.gem-conseils.fr), n'hésitez pas me contacter par téléphone pour plus amples informations.

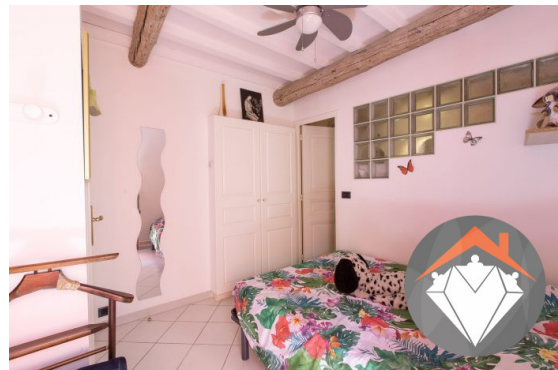
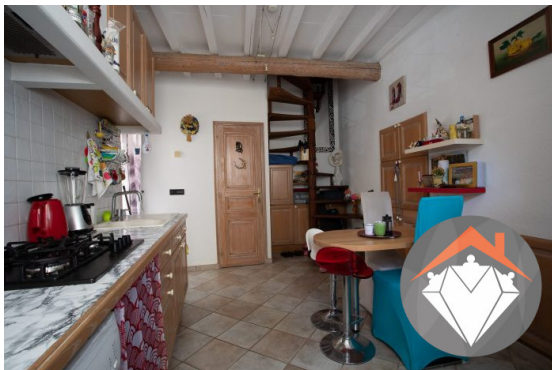
Mandat N° 77. Honoraires à la charge du vendeur. Nos honoraires : <http://gem-bien.fr/fichier-152-6te30-bareme130920.pdf> Ce bien vous est proposé par un agent commercial.



**Gem'Bien**  
Zone Industrielle du Tubé 4 allée  
des Salpêtriers  
13800 Istres  
04 42 56 51 58



**Cynthia BERGER ROUX**  
c.roux@gem-bien.fr  
Agent commercial  
N° RSAC 821982139  
RCP 000000146623600  
07 62 64 17 40



### Consommations énergétiques

Logement économe



Logement énergivore (kWh/m<sup>2</sup>.an)

### Émission de gaz à effet de serre

Faible émission de GES



Forte émission de GES (kg CO<sub>2</sub>/m<sup>2</sup>.an)